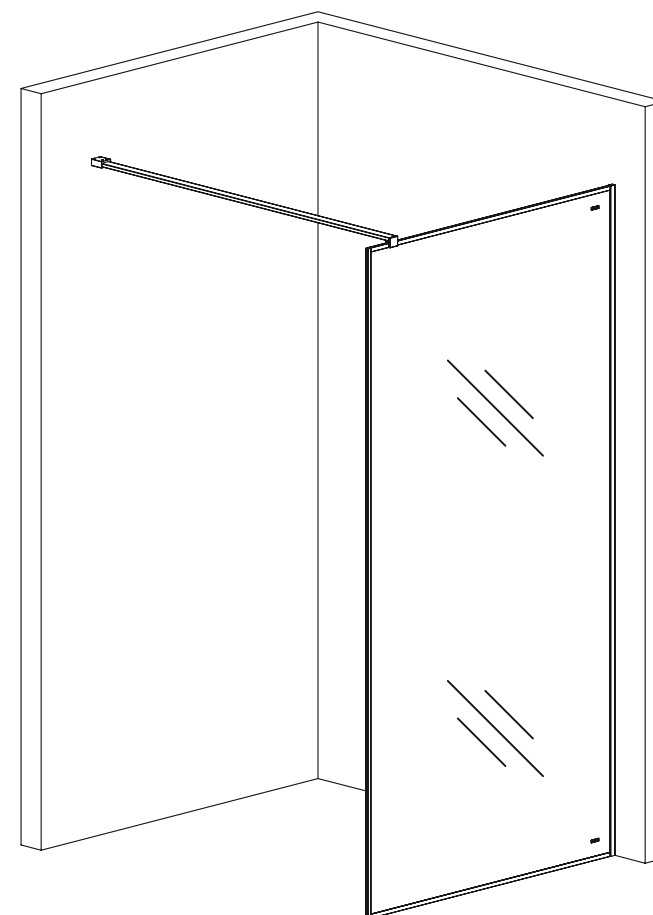


FRIDA black

ZUHANYFAL BEÉPÍTÉSI ÚTMUTATÓ



Tisztelt vásárlónk!
Köszönjük, hogy az általunk forgalmazott zuhanykabint választotta.
Ahhoz, hogy a termékkel maradéktalanul elégedett legyen, kérjük, tartsa be az alábbi beszerelési és használati utasításokat, a beszerelést bízsa a márkaszervízre. Ha kérdése van, forduljon bizalommal a termék forgalmazójához.

Megjegyzés:
Termékeinket folyamatosan fejlesztjük, ezért apróbb eltérések előfordulhatnak az összeszerelési útmutatóhoz képest. Az esetleges kellemetlenségeikért előre is elnézésüket kérjük.

Adatlap:

Méret: 90x190 vagy 100x190 cm vagy 110x190 cm
Üveg: 6 mm vastag biztonsági
Minőség: I. osztály
Szarmazás: P.R.C.
Anyag:

Kabinfal: biztonsági üveg
Profil: alumínium

Beépítés előtt....

A kabin összeszerelését mindig bízsa szakemberre.
A munkák megkezdése előtt a beszerelést végző szakember figyelmesen olvassa el ezt a beépítési útmutatót, és ellenőrizze le minden komponens épségét, és meglétét.

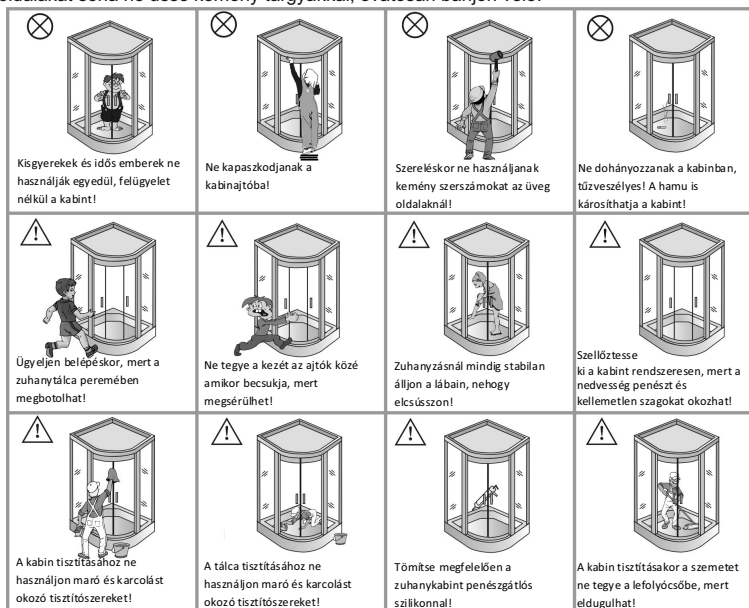
Figyelem!

A kabin csomagolását a lehető legnagyobb épségben a telepítés befejeztéig meg kell őrizni!
Amennyiben bármely komponens hiányzik, vagy sérült, a kabin beépítését NE kezdje meg!

A zuhanykabin fürdőszobai elhelyezése előtt győződjön meg az alapterület vízszinteségéről, valamint az oldalfal felületek függőlegességéről –egyenességéről.

Az üveg alkatrészeket mindig függőlegesen tartva szállítsa!

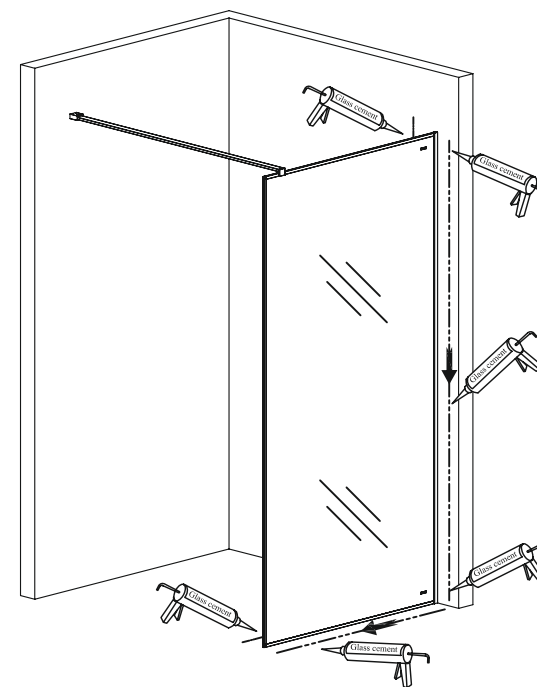
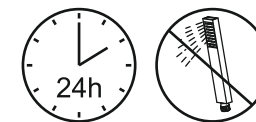
Az üveg oldalakat soha ne üsse kemény tárgyakkal, óvatosan bánjon vele!



Az összeszerelés lépései:

A képeken látható módon szerelje össze a kabin.

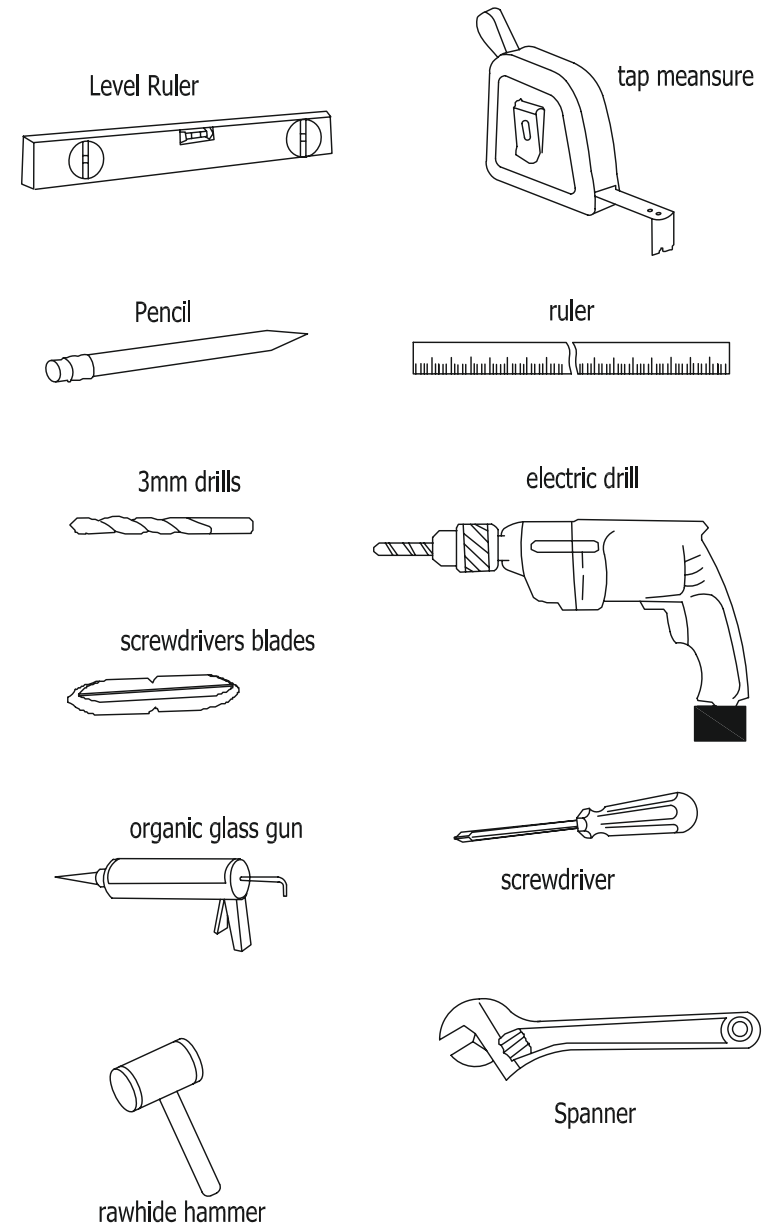
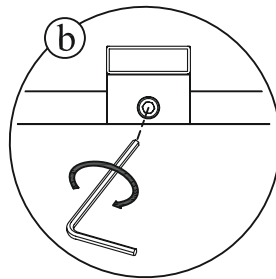
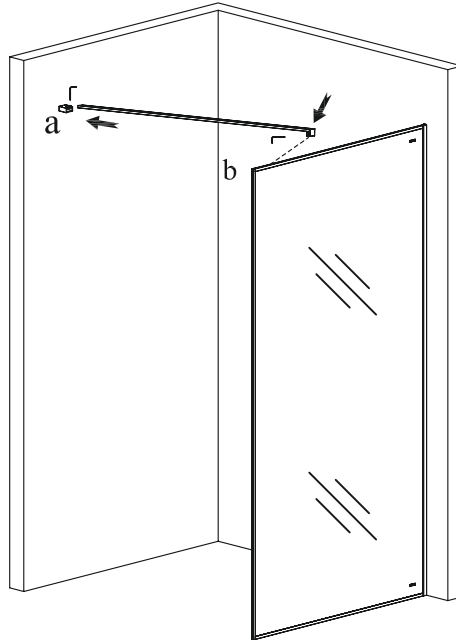
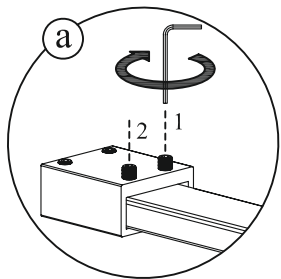
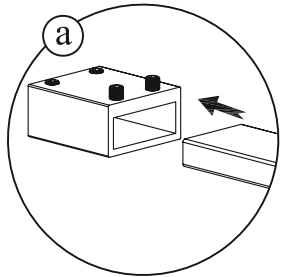
Installation steps:6

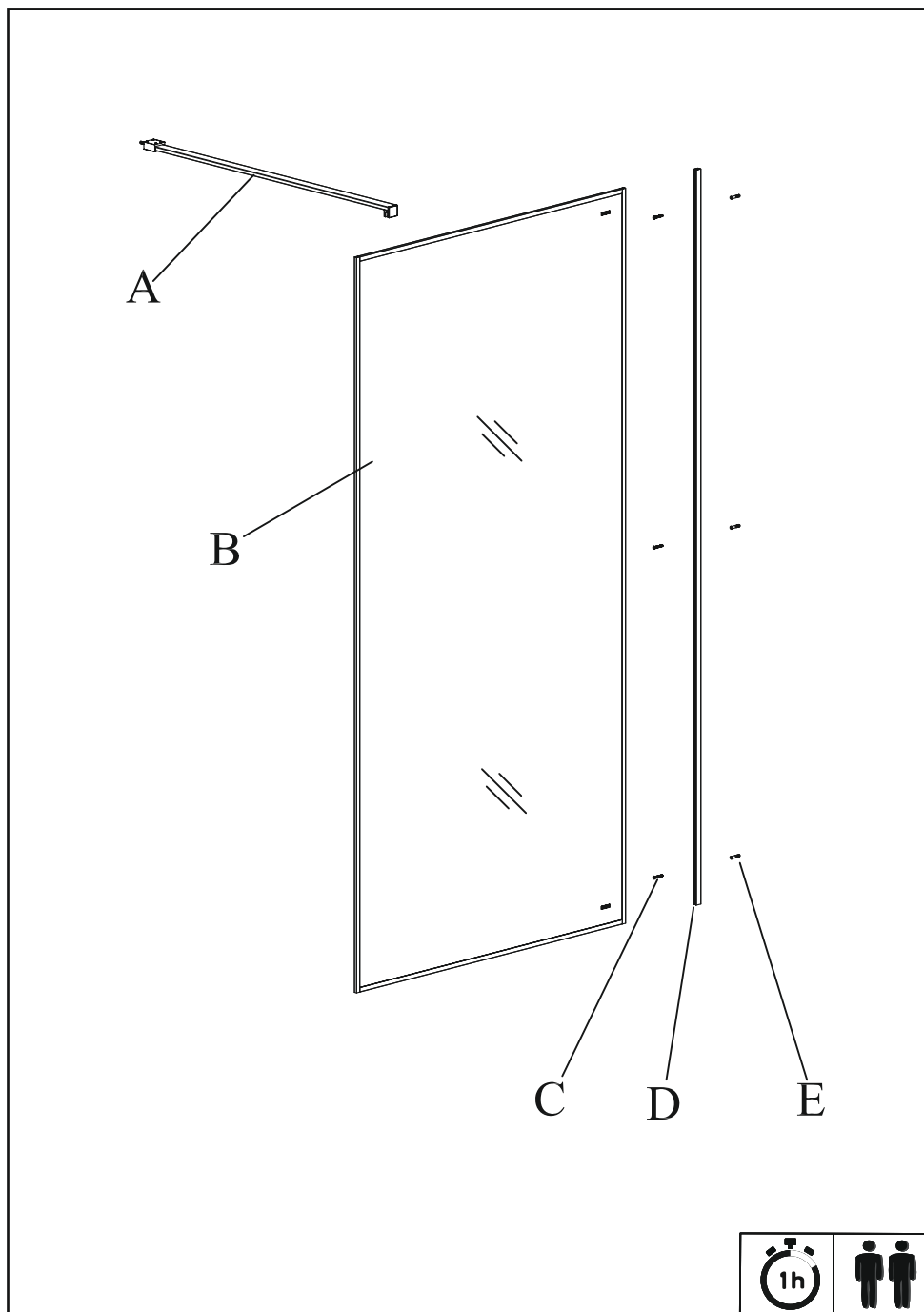


Figyeljen rá, hogy kívül és belül is tömítse!

Installation steps:5

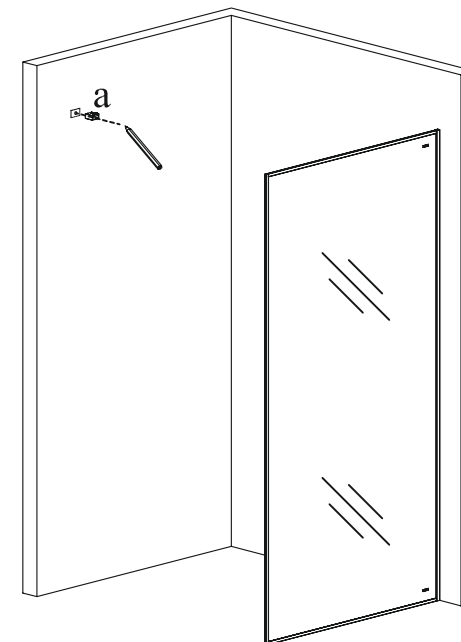
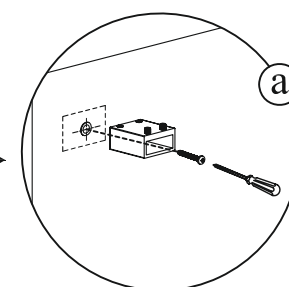
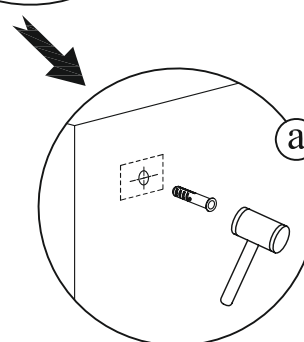
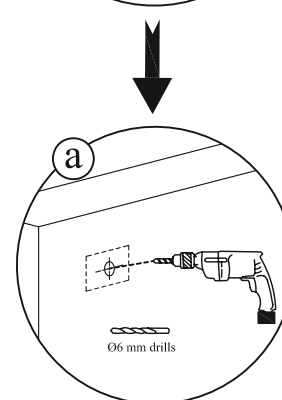
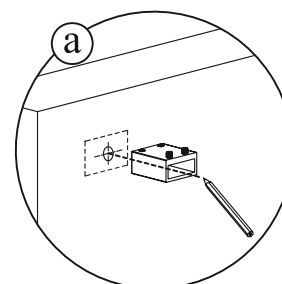
└ (2.5#) ×1
└ (3#) ×1



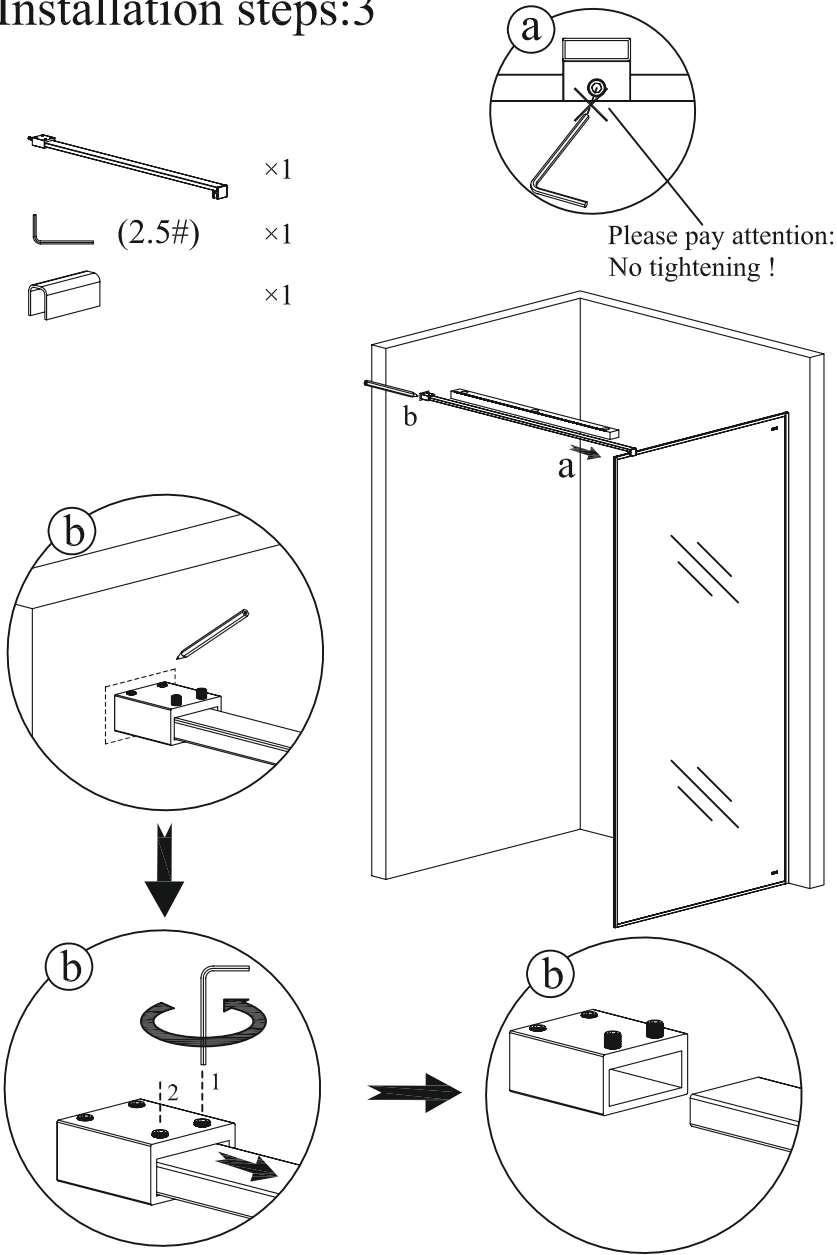





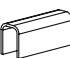




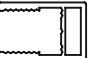
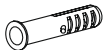
Installation steps:4

- ×1
- ×1

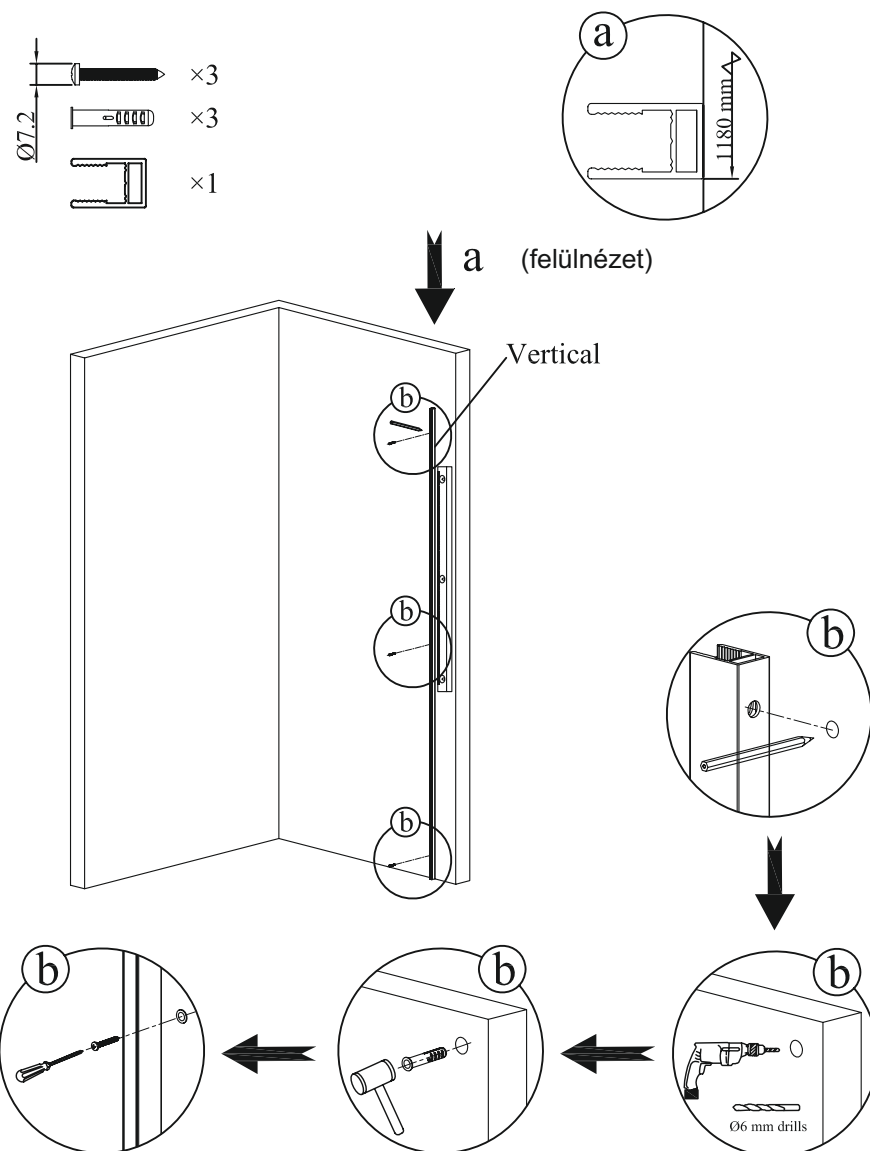


Installation steps:3

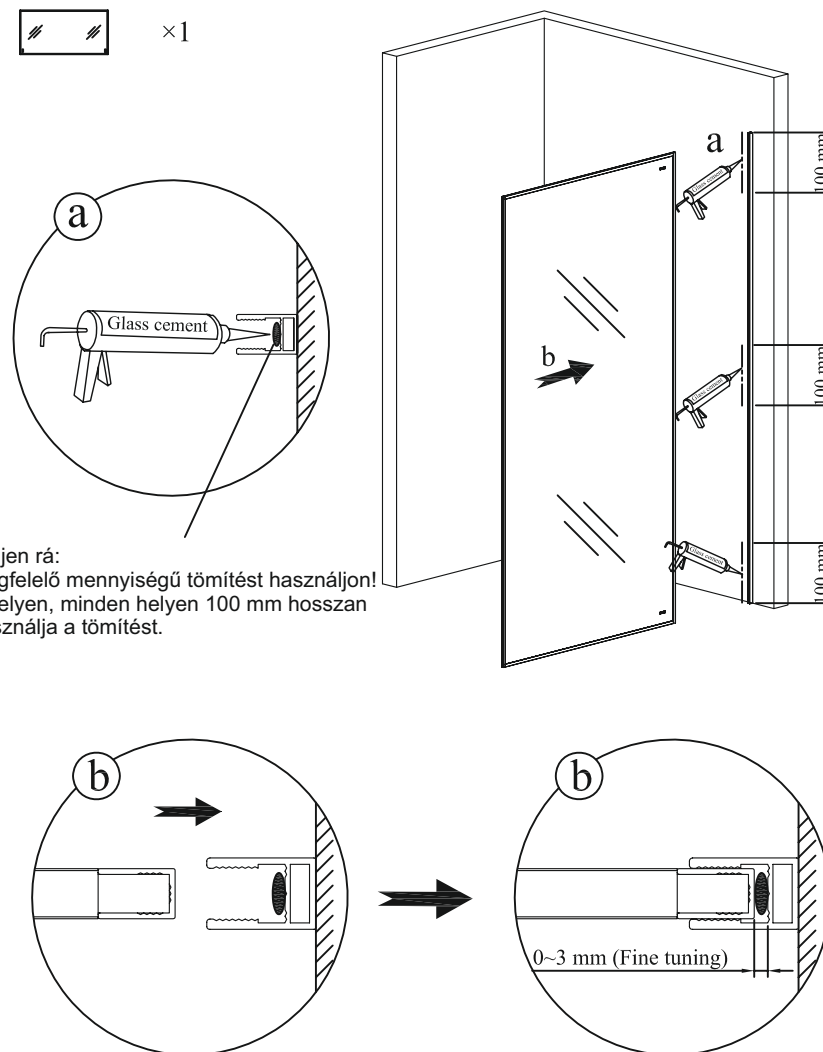


| No. | SKetch | Specifications | Qty. |
|-----|---|--------------------------|------|
| A |  | L=1200 mm | 1 |
| |  | 2.5# | 1 |
| |  | 3# | 1 |
| |  | H=1 | 1 |
| |  | Ø6 | 1 |
| |  | ST4×30 | 1 |
| B |  | 1950×973×6 (L×W×H) | 1 |
| C |  | ST4×30(screw head Ø7.2) | 3 |
| D |  | L=1950 mm | 1 |
| E |  | Ø6 | 3 |

Installation steps:1



Installation steps:2



Figyeljen rá:
 1. Megfelelő mennyiségű tömitést használjon!
 2. 3 helyen, minden helyen 100 mm hosszan
 használja a tömitést.