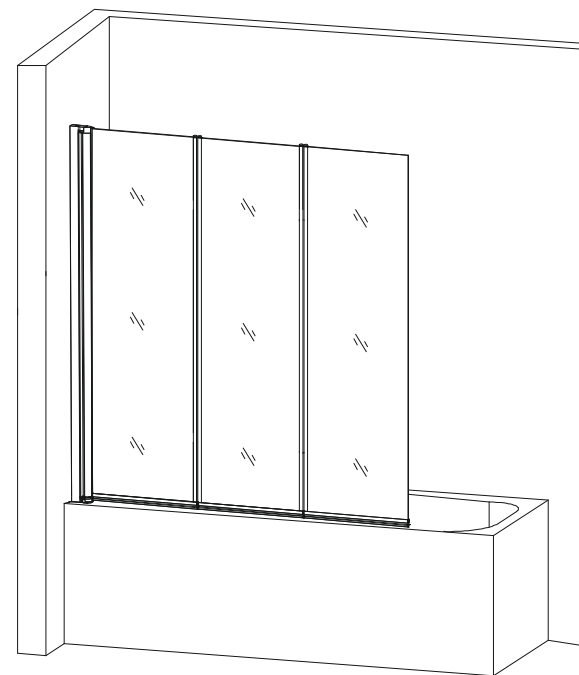
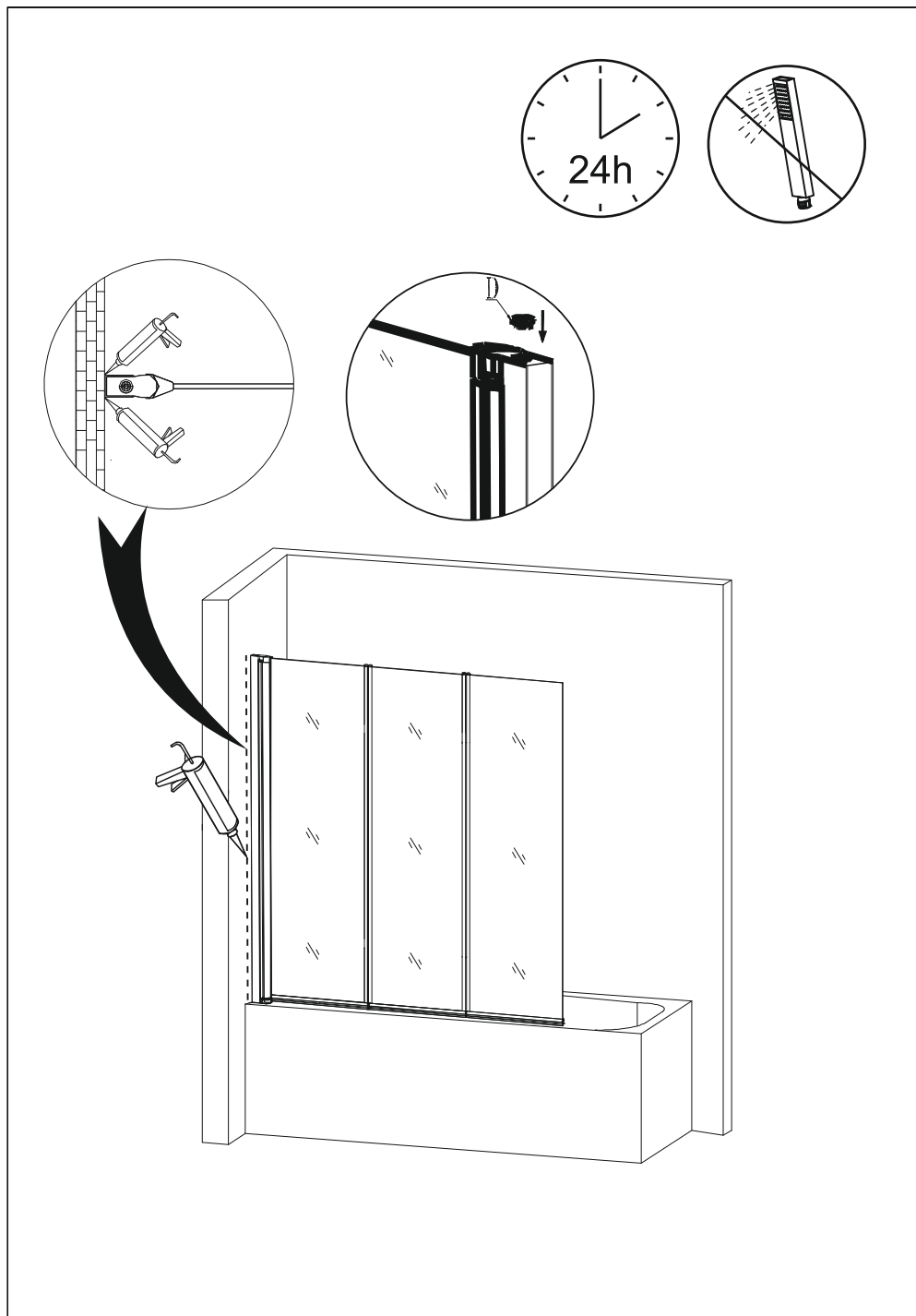


## HENI trio

KÁDPAVÁN BEÉPÍTÉSI ÚTMUTATÓ



Tisztelt vásárlónk!

Köszönjük, hogy az általunk forgalmazott zuhanykabint választotta.

Ahhoz, hogy a termékkel maradéktalanul elégedett legyen, kérjük, tartsa be az alábbi beszerelési és használati utasításokat, a beszerelést bizza a márkaszervizre. Ha kérdése van, forduljon bizalommal a termék forgalmazójához.

Megjegyzés:

Termékeinket folyamatosan fejlesztjük, ezért apróbb eltérések előfordulhatnak az összeszerelési útmutatóhoz képest. Az esetleges kellemetlenségekért előre is elnézésüket kérjük.

Adatlap:

Méret: 120x140 cm  
Üveg: 5 mm vastag biztonsági  
Minőség: I. osztály  
Származás: P.R.C.  
Anyag:

Kabinfal: biztonsági üveg  
Profil: alumínium

## Beépítés előtt....

A kabin összeszerelését mindig bízva szakemberre.

A munkák megkezdése előtt a beszerelést végző szakember figyelmesen olvassa el ezt a beépítési útmutatót, és ellenőrizze le minden komponens épségét, és meglétét.

Figyelem!

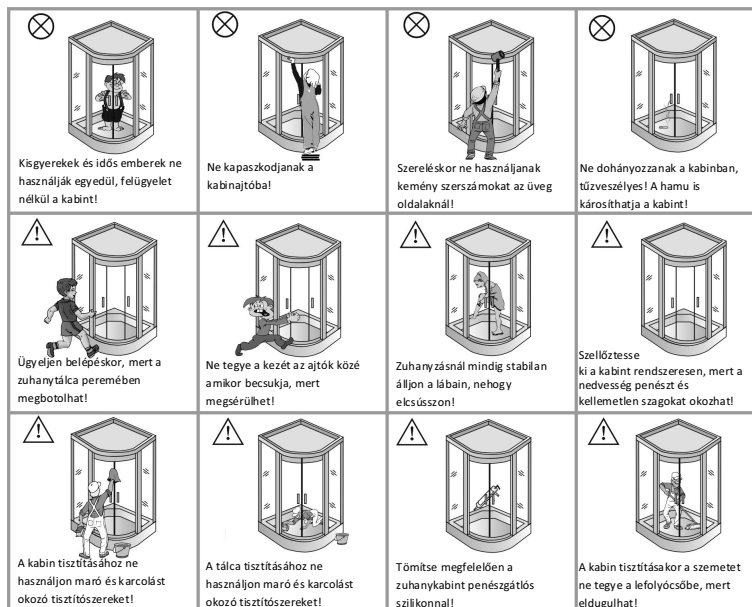
A kabin csomagolását a lehető legnagyobb épségben a telepítés befejeztéig meg kell őrizni!

Amennyiben bármely komponens hiányzik, vagy sérült, a kabin beépítését NE kezdje meg!

A zuhanykabin fürdőszobai elhelyezése előtt győződjön meg az alapterület vízszinteségéről, valamint az oldalfal felületek függőlegességéről –egyenességéről.

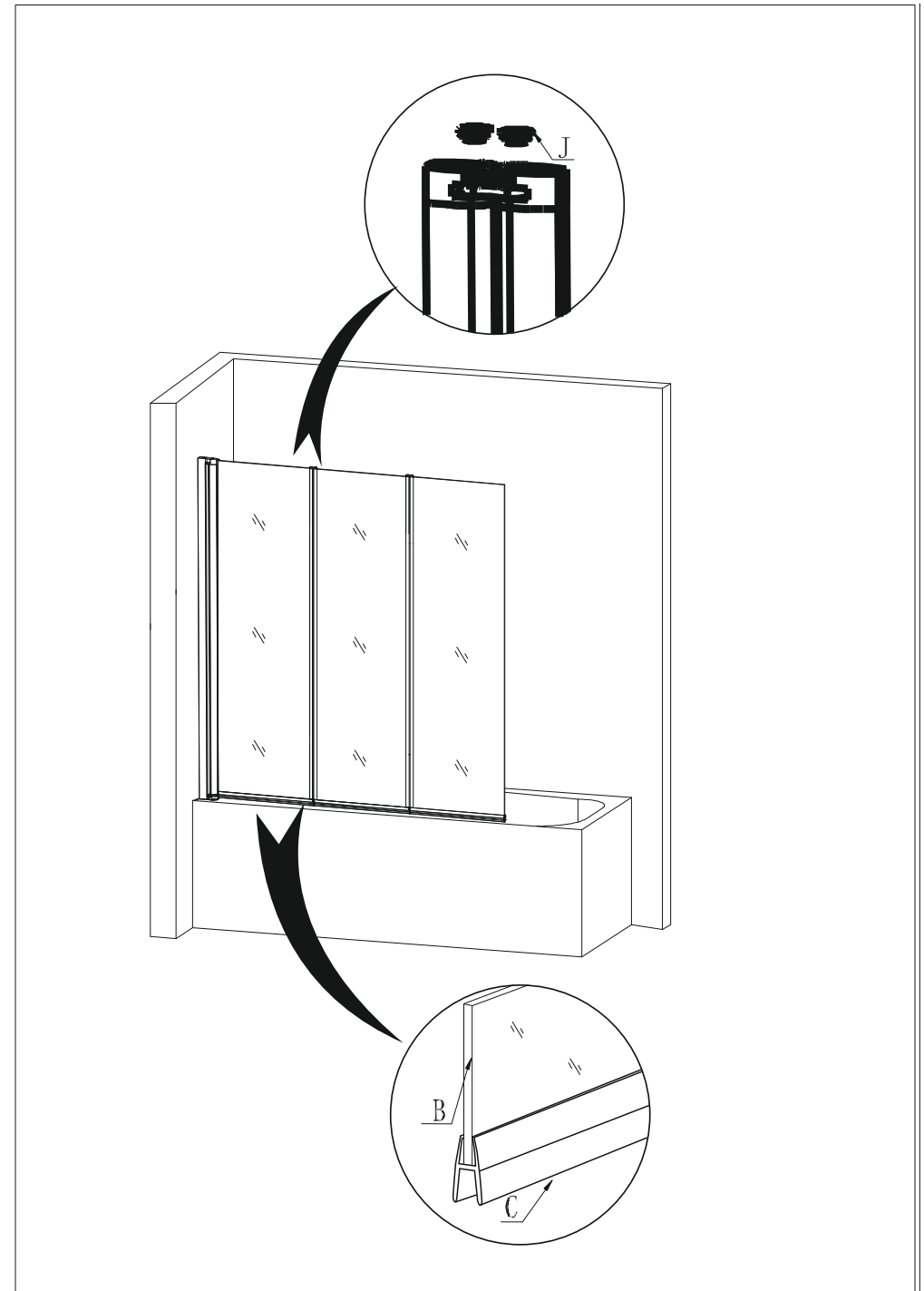
Az üveg alkatrészeket mindig függőlegesen tartva szállítsa!

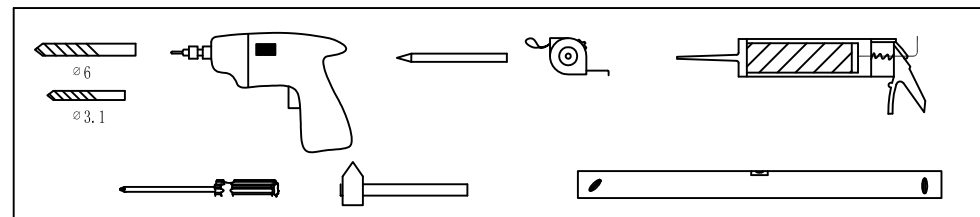
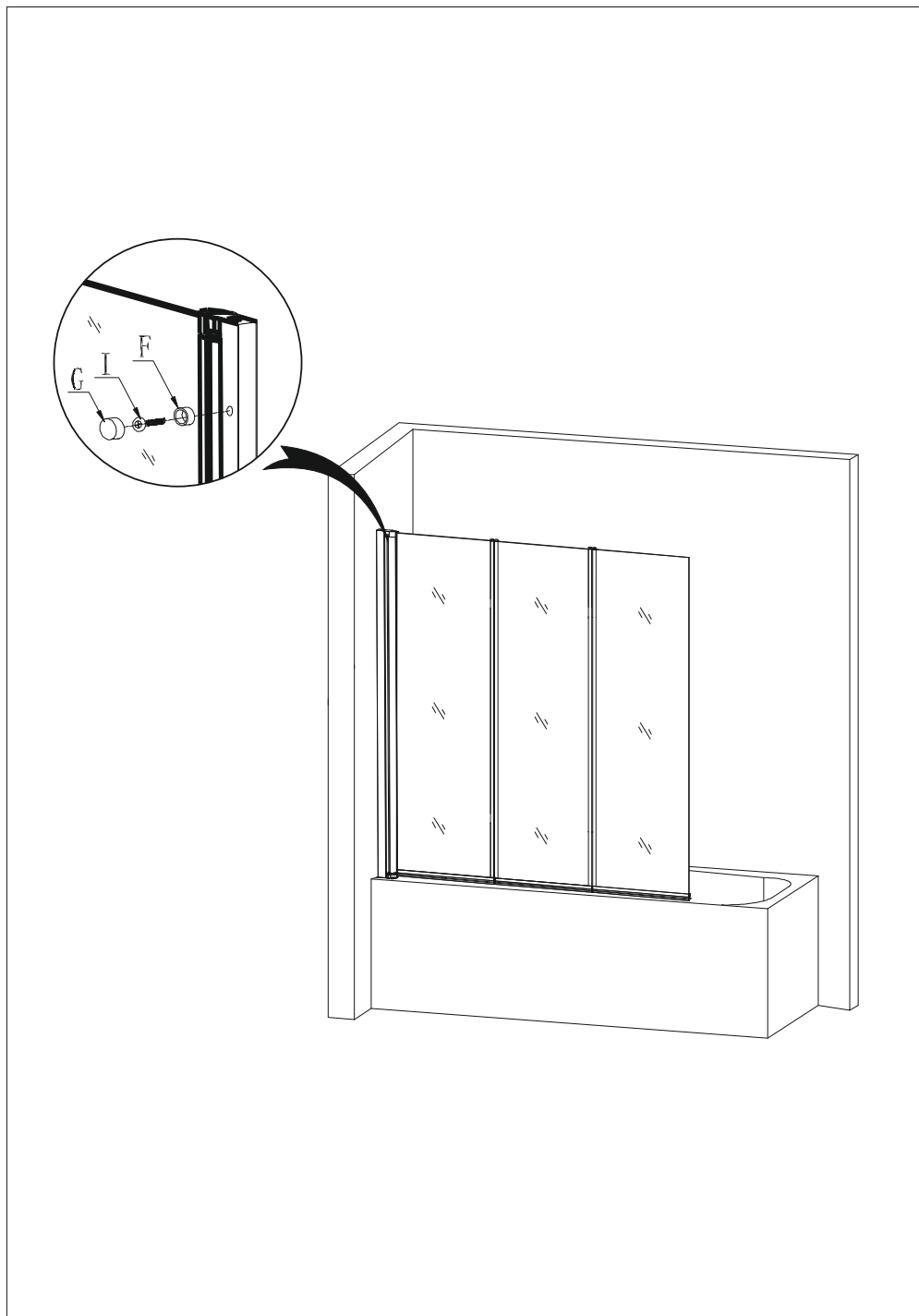
Az üveg oldalakat soha ne üsse kemény tárgyakkal, óvatosan bánjon vele!



Az összeszerelés lépései:

A képeken látható módon szerelje össze a kabint.





Jelölés	Megnevezés	Ábra	Mennyiség
A	Fali profil		1
B	Üveg		1
C	Vízvető		3
D	Takaró kupak		1
E	Műanyag tipli		3
F	Csavar takaró alap		3
G	Csavar takaró kupak		3
H	Csavar ST4X30MM		3
†	Csavar ST4X12MM		3
J	Takaró kupak		4

